

# สำนักงานสาธารณสุขจังหวัด

นายแพทย์สาธารณสุขจังหวัด (ผู้อำนวยการเฉพาะด้าน (แพทย์) สูง)

## 1. ภารกิจด้านบริหารจัดการ

### 1. กลุ่มงานบริหารทั่วไป

1. งานการเงินและการบัญชี
2. งานบริหารงบประมาณและการเฝ้าระวังทางการเงิน
3. งานตรวจสอบและควบคุมภายใน
4. งานพัสดุ ก่อสร้างและการซ่อมบำรุง
5. งานธุรการและการบริหารยานพาหนะ
6. งานสำนักงานเลขานุการและอำนวยการ
7. งานประชาสัมพันธ์

### 2. กลุ่มงานพัฒนายุทธศาสตร์สาธารณสุข

1. งานพัฒนายุทธศาสตร์สุขภาพ
2. งานนิเทศและประเมินผล
3. งานสาธารณสุขพื้นที่พิเศษ/พื้นที่เฉพาะ
4. งานนโยบายและโครงการพิเศษ  
เช่น โครงการพระราชดำริ สมัชชาสุขภาพ  
งานกระจายอำนาจ ฯลฯ
5. งานวิจัยและพัฒนาที่เกี่ยวข้องกับงานพัฒนายุทธศาสตร์  
สาธารณสุข

### 3. กลุ่มงานบริหารทรัพยากรบุคคล

#### งานบริหารกำลังคน

1. งานวางแผนกำลังคน
2. งานสรรหาและบรรจุแต่งตั้ง
3. งานฐานข้อมูลทรัพยากรบุคคล
4. ทะเบียนประวัติและเครื่องราชอิสริยาภรณ์
5. งานสวัสดิการและสิทธิประโยชน์
6. งานประเมินคุณสมบัติบุคคลและผลงาน ขึ้นดำรงตำแหน่งที่สูงขึ้นและงานประเมินผลการปฏิบัติราชการ
7. งานเงินเดือน

#### งานพัฒนาบุคลากร

1. งานพัฒนาบุคลากร (ด้านบริการ ด้านบริหาร ด้านวิชาการ)
2. งานส่งเสริมสนับสนุนการทำงานวิจัย
3. งานลาศึกษาและฝึกอบรม

### 4. กลุ่มงานประกันสุขภาพ

1. งานบริหารจัดการข้อมูลผู้มีสิทธิและจำแนกประเภทผู้รับบริการเพื่อให้ได้รับการดูแลตามสิทธิ  
ประกันสุขภาพอย่างเหมาะสม
2. งานบริหารกองทุนต่าง ๆ เช่น กองทุนหลักประกันสุขภาพ กองทุนประกันสังคม กองทุนแรงงานต่างด้าว  
กองทุนบุคคลผู้มีปัญหาสถานะและสิทธิ เป็นต้น ร่วมวางแผนจำหน่ายและบริหารทรัพยากร  
สุขภาพอย่างเป็นธรรมให้เหมาะสมกับผู้รับบริการ (Discharge Planning) ตามเงื่อนไขของ  
กองทุนสุขภาพต่าง ๆ ร่วมกับทีมนำทางคลินิก (Patient care team)
3. งานบริหารจัดการการเงินการคลัง
4. งานคุ้มครองสิทธิ การรับเรื่องร้องเรียน
5. งานบริหารการชดเชย ตรวจสอบเวชระเบียนและงานทบทวนผลลัพธ์บริการทางการแพทย์
6. งานพยาบาลผู้จัดการรายกรณี (Case Management) ผู้รับบริการทุกกลุ่มวัยที่ได้รับการ  
สุขภาพทั่วไปหรือเฉพาะกลุ่มโรค รวมทั้งผู้ที่ได้รับความเสียหายจากบริการสาธารณสุข
7. วิเคราะห์ วิจัย ประเมินผล ทบทวนและให้ข้อเสนอแนะเกี่ยวกับการบริหารทรัพยากร  
สุขภาพทางการแพทย์และการพยาบาล (Utilization Review) และการประกันสุขภาพ  
ตามหลักวิชาการอย่างมีคุณภาพตามมาตรฐาน คุ่มค่า และเหมาะสม

### 5. กลุ่มงานสุขภาพดิจิทัล

1. พัฒนาแผนงานด้านสุขภาพดิจิทัล
2. พัฒนาและเพิ่มขีดความสามารถบุคลากรด้านสุขภาพดิจิทัล
3. พัฒนางานวิจัยและนวัตกรรมสุขภาพดิจิทัล
4. นิเทศ กำกับ ติดตาม และประเมินผลการพัฒนาสุขภาพดิจิทัลของหน่วยบริการ
5. บริหาร จัดหา ดูแลรักษาคอมพิวเตอร์ การเชื่อมต่อ เครือข่าย และความปลอดภัย และซ่อมบำรุง
6. พัฒนา กำกับ ควบคุมตามมาตรฐาน และ พ.ร.บ.ด้านเทคโนโลยีสารสนเทศ และความปลอดภัย
7. ให้คำปรึกษาและวางระบบด้านเทคโนโลยีสารสนเทศ และความปลอดภัยไซเบอร์
8. พัฒนาระบบข้อมูลและสารสนเทศสุขภาพดิจิทัล (Datahub) ระดับจังหวัด
9. พัฒนาชุดข้อมูลบริการสุขภาพดิจิทัล ระดับจังหวัด (Standard Data Set)
10. พัฒนาแพลตฟอร์มดิจิทัล เพื่อการแลกเปลี่ยนข้อมูลหน่วยงานและบริการประชาชน
11. วิเคราะห์และพยากรณ์ข้อมูลสุขภาพ
12. ธรรมภิบาลข้อมูล และมาตรฐาน PDPA
13. พัฒนาระบบวิทยาการข้อมูลสุขภาพดิจิทัล
14. พัฒนาระบบการรายงานข้อมูลสุขภาพดิจิทัลสำหรับผู้บริหารและเผยแพร่ข้อมูลสถิติ

### 6. กลุ่มกฎหมาย

1. งานกฎหมายและคดี
  - (1) งานให้คำปรึกษา เผยแพร่ความรู้และให้ความเห็นทางกฎหมาย
  - (2) งานนิติกรรม สัญญา และการบริหารสัญญา
  - (3) งานไกล่เกลี่ยและระงับข้อพิพาททางการแพทย์และสาธารณสุข
  - (4) งานดำเนินคดีอาญา คดีแพ่ง และคดีปกครอง
  - (5) งานบังคับคดีตามคำพิพากษาหรือคำสั่ง
2. งานบังคับใช้กฎหมายสาธารณสุข
  - (1) งานบังคับใช้กฎหมายสุขภาพและสาธารณสุข
  - (2) งานเปรียบเทียบคดีและการปรับเป็นพินัย
  - (3) งานกฎหมายด้านเทคโนโลยีสารสนเทศ
3. งานเสริมสร้างวินัยและระบบคุณธรรม
  - (1) งานเสริมสร้างระบบคุณธรรมและการดำเนินการทางวินัย
  - (2) งานจัดการเรื่องร้องเรียน การร้องทุกข์ และการอุทธรณ์
  - (3) งานความรับผิดชอบทางละเมิดและมาตรการทางปกครอง

โครงสร้างหน่วยงานในราชการบริหารส่วนภูมิภาค  
สังกัดสำนักงานปลัดกระทรวงสาธารณสุข

สำนักงานสาธารณสุขจังหวัด

นายแพทย์สาธารณสุขจังหวัด (ผู้อำนวยการเฉพาะด้าน (แพทย์) สูง)

2. ภารกิจด้านพัฒนาการสาธารณสุข

1. กลุ่มงานส่งเสริมสุขภาพ

- นวก.สาธารณสุข / นักสาธารณสุข
- จพ.สาธารณสุข
- พยาบาลวิชาชีพ

1. กลุ่มงานส่งเสริมสุขภาพ

1. งานส่งเสริมสุขภาพตามกลุ่มวัย
  - แม่และเด็ก
  - วัยเรียน
  - วัยรุ่น
  - วัยทำงาน
  - วัยผู้สูงอายุ
2. งานพัฒนาพฤติกรรมสุขภาพ
3. งานประเมินผลกระทบต่อสุขภาพ
4. งานวิจัยและพัฒนาที่เกี่ยวข้องกับงานส่งเสริมสุขภาพ

2. กลุ่มงานควบคุมโรคติดต่อ

- นวก.สาธารณสุข / นักสาธารณสุข
- จพ.สาธารณสุข
- พยาบาลวิชาชีพ

2. กลุ่มงานควบคุมโรคติดต่อ

1. งานควบคุมโรคติดต่อทั่วไป
2. งานควบคุมโรคติดต่อในพื้นที่เฉพาะ
3. งานสอบสวนโรค
  - งานประเมินปัญหาสุขภาพโรคติดต่อในพื้นที่
  - พัฒนาระบบเฝ้าระวังและควบคุมโรค
4. งานเฝ้าระวังโรคทางระบาดวิทยา
5. งานบริหารจัดการภัยพิบัติ
6. งานวิจัยและพัฒนาที่เกี่ยวข้องกับงานควบคุมโรคติดต่อ

3. กลุ่มงานควบคุมโรคไม่ติดต่อ สุขภาพจิตและยาเสพติด

- นวก.สาธารณสุข / นักสาธารณสุข
- จพ.สาธารณสุข
- พยาบาลวิชาชีพ

3. กลุ่มงานควบคุมโรคไม่ติดต่อ สุขภาพจิตและยาเสพติด

1. งานป้องกันและควบคุมโรคไม่ติดต่อ (เบาหวาน ความดันโลหิตสูง หลอดเลือดหัวใจ หลอดเลือดสมอง มะเร็ง ฯลฯ)
2. งานพัฒนาคุณภาพชีวิตคนพิการ
3. งานอุบัติเหตุและบริการแพทย์ฉุกเฉิน
4. งานป้องกันและควบคุมการบริโภคสุราและยาสูบ
5. งานสุขภาพจิต
6. งานยาเสพติดและงานบำบัดยาเสพติด
  - บริหารจัดการองค์กรงานยาเสพติดของหน่วยงานแบบบูรณาการ
  - ป้องกันและแก้ไขปัญหายาเสพติดด้านการบำบัดรักษาและฟื้นฟูสมรรถภาพของผู้ป่วยยาเสพติด
  - ป้องกันกลุ่มเสี่ยงให้มีโอกาสเกี่ยวข้องกับยาเสพติด
7. งานวิจัยและพัฒนาที่เกี่ยวข้องกับงานควบคุมโรคไม่ติดต่อ สุขภาพจิตและยาเสพติด

โครงสร้างหน่วยงานในราชการบริหารส่วนภูมิภาค  
สังกัดสำนักงานปลัดกระทรวงสาธารณสุข

สำนักงานสาธารณสุขจังหวัด

นายแพทย์สาธารณสุขจังหวัด (ผู้อำนวยการเฉพาะด้าน (แพทย์) สูง)

3. ภารกิจด้านพัฒนาการแพทย์

1. กลุ่มงานพัฒนาคุณภาพและรูปแบบบริการ

- นวก.สาธารณสุข / นักสาธารณสุข
- พยาบาลวิชาชีพ
- จพ.สาธารณสุข

2. กลุ่มงานทันตสาธารณสุข

- ทันตแพทย์
- จพ.ทันตสาธารณสุข
- นวก.สาธารณสุข (ทันตสาธารณสุข)
- นักสาธารณสุข\*\*

1. กลุ่มงานพัฒนาคุณภาพและรูปแบบบริการ

1. งานพัฒนาคุณภาพบริการทุกมาตรฐาน
2. งานพัฒนาคุณภาพการบริหาร
3. งานพัฒนาระบบบริการปฐมภูมิและระบบสุขภาพอำเภอ
4. งานสนับสนุนแผนพัฒนาระบบบริการสุขภาพ
5. งานพัฒนาระบบส่งต่อ
6. งานสุขศึกษาและประชาสัมพันธ์
7. งานสนับสนุนการสร้าง สุขภาพภาคประชาชน
8. งานวิจัยและพัฒนาที่เกี่ยวข้องกับงานพัฒนาคุณภาพและรูปแบบบริการ

2. กลุ่มงานทันตสาธารณสุข

1. งานพัฒนาระบบทันตสุขภาพ
2. งานส่งเสริม ป้องกันและเฝ้าระวังทันตสุขภาพตามกลุ่มวัย
3. งานสนับสนุนบริการทันตกรรมในหน่วยบริการทุกระดับ
4. งานวิจัยและพัฒนาที่เกี่ยวข้องกับงานทันตสาธารณสุข
5. งานบริการทางด้านทันตสาธารณสุข

\*\*เฉพาะสาขาวิชาสาธารณสุขศาสตร์ทางทันตสาธารณสุข และได้รับใบอนุญาตประกอบวิชาชีพการสาธารณสุขชุมชน

โครงสร้างหน่วยงานในราชการบริหารส่วนภูมิภาค  
สังกัดสำนักงานปลัดกระทรวงสาธารณสุข

สำนักงานสาธารณสุขจังหวัด

นายแพทย์สาธารณสุขจังหวัด (ผู้อำนวยการเฉพาะด้าน (แพทย์) สูง)

4. ภารกิจด้านสนับสนุนระบบสุขภาพ

1.กลุ่มงานอนามัยสิ่งแวดล้อม และอาชีวอนามัย

- นวก.สาธารณสุข / นักสาธารณสุข
- จพ.สาธารณสุข

2. กลุ่มงานปฐมภูมิและเครือข่ายสุขภาพ

- นวก.สาธารณสุข
- นวก.คอมพิวเตอร์
- จพ.เผยแพร่ประชาสัมพันธ์

1.กลุ่มงานอนามัยสิ่งแวดล้อม และอาชีวอนามัย

1. งานอาชีวอนามัยและควบคุมโรคจากสิ่งแวดล้อม
2. งานพัฒนาอนามัยสิ่งแวดล้อม
3. งานตามกฎหมายหรือ พรบ.อื่น ที่เกี่ยวข้อง เช่น พรบ.สาธารณสุข 2535 เป็นต้น
4. งานประเมินผลกระทบด้านสุขภาพและสิ่งแวดล้อม
5. งานวิจัยและพัฒนาที่เกี่ยวข้องกับงานอนามัย สิ่งแวดล้อมและอาชีวอนามัย

2. กลุ่มงานปฐมภูมิและเครือข่ายสุขภาพ

1. แผนยุทธศาสตร์ระบบบริการสุขภาพปฐมภูมิของจังหวัด
2. ขึ้นทะเบียนหน่วยบริการปฐมภูมิ
3. คุณภาพมาตรฐานหน่วยบริการปฐมภูมิ
4. บริหารจัดการข้อมูลระบบสุขภาพปฐมภูมิ
5. บริหารจัดการงบประมาณด้านปฐมภูมิ
6. พัฒนากำลังคนแพทย์เวชศาสตร์ครอบครัวและวิชาชีพร่วมให้บริการในปฐมภูมิ
7. งานวิชาการ วิจัย นวัตกรรม ด้านปฐมภูมิ
8. งาน อสม.
9. พชอ./พชจ.
10. กระจายอำนาจ/ถ่ายโอนภารกิจ รพ.สต.
11. Service plan ปฐมภูมิ
12. งานตามนโยบายด้านปฐมภูมิ เช่น NCDs ศูนย์ป้องกันโรคไม่ติดต่อในชุมชน
  - ศูนย์คนไทยห่างไกล NCDs

โครงสร้างหน่วยงานในราชการบริหารส่วนภูมิภาค  
สังกัดสำนักงานปลัดกระทรวงสาธารณสุข

สำนักงานสาธารณสุขจังหวัด

นายแพทย์สาธารณสุขจังหวัด (ผู้อำนวยการเฉพาะด้าน (แพทย์) สูง)

5. ภารกิจด้านเศรษฐกิจสุขภาพและเครือข่ายสุขภาพ

1. กลุ่มงานการแพทย์แผนไทย และการแพทย์ทางเลือก

- แพทย์แผนไทย
- จพ.สาธารณสุข (วุฒิ ป.การแพทย์แผนไทย) (อายุรเวท)
- เกสัชกร
- นวก.สาธารณสุข
- แพทย์แผนจีน

1. กลุ่มงานการแพทย์แผนไทยและการแพทย์ทางเลือก

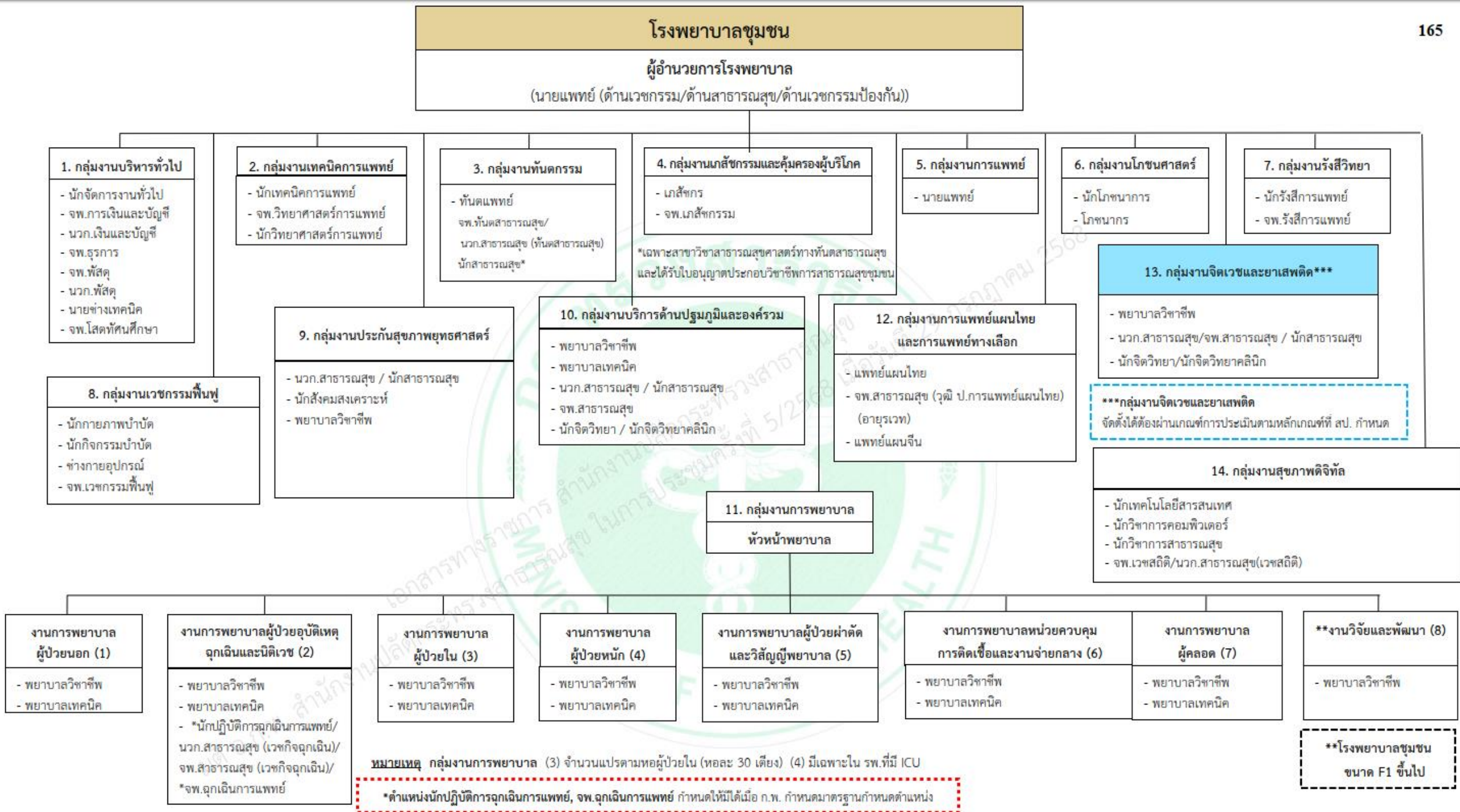
1. งานพัฒนาระบบบริหารงานแพทย์แผนไทยและการแพทย์ทางเลือก
2. งานพัฒนาและส่งเสริมบริการการแพทย์แผนไทยและการแพทย์ทางเลือก
3. งานพัฒนาระบบข้อมูลและเทคโนโลยีทางการแพทย์แผนไทย
4. งานวิชาการและพัฒนาบุคลากรแพทย์แผนไทยและงานวิจัย
5. งานคุ้มครองภูมิปัญญาแพทย์แผนไทย
6. งานวิจัยและพัฒนาที่เกี่ยวข้องกับงานการแพทย์แผนไทยและการแพทย์ทางเลือก
7. งานบริการทางด้านการแพทย์แผนไทยและการแพทย์ทางเลือก

2. กลุ่มงานคุ้มครองผู้บริโภค และเภสัชสาธารณสุข

- เกสัชกร
- จพ.เภสัชกรรม
- นวก.สาธารณสุข / นักสาธารณสุข
- จพ.สาธารณสุข

2. กลุ่มงานคุ้มครองผู้บริโภค และเภสัชสาธารณสุข

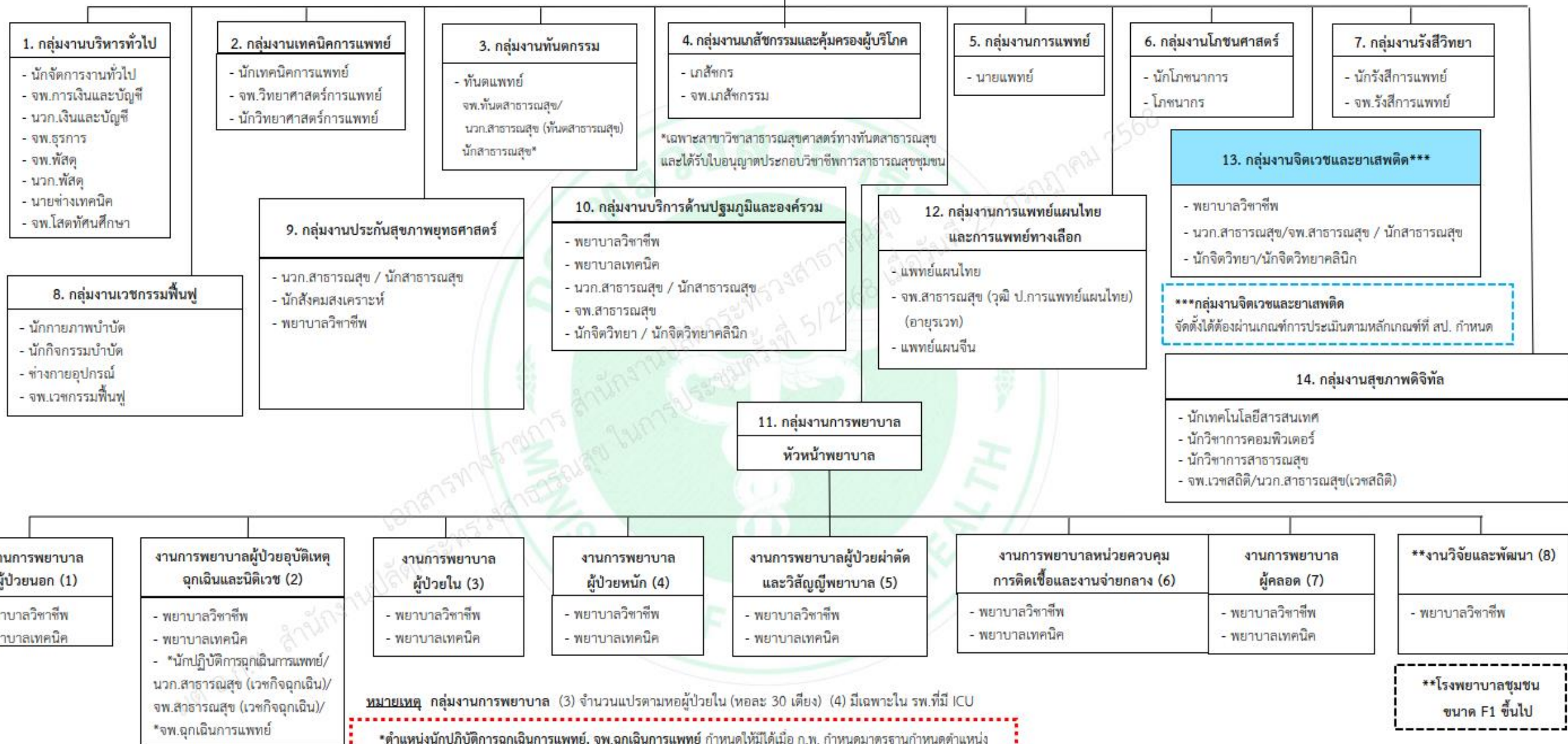
1. งานมาตรฐานผลิตภัณฑ์และสถานประกอบการด้านสุขภาพ
2. งานคุ้มครองสิทธิผู้บริโภคด้านสาธารณสุข
3. งานพัฒนาระบบยาและเวชภัณฑ์
4. งานส่งเสริมและสนับสนุนธุรกิจสุขภาพ
5. งานมาตรฐานสถานพยาบาลและการประกอบโรคศิลปะ
6. งานอาหารปลอดภัย
7. งานวิจัยและพัฒนาที่เกี่ยวข้องกับงานคุ้มครองผู้บริโภค และเภสัชสาธารณสุข



# โรงพยาบาลชุมชน

## ผู้อำนวยการโรงพยาบาล

(นายแพทย์ (ด้านเวชกรรม/ด้านสาธารณสุข/ด้านเวชกรรมป้องกัน))



# โรงพยาบาลชุมชน

## ผู้อำนวยการโรงพยาบาล

(นายแพทย์ (ด้านเวชกรรม/ด้านสาธารณสุข/ด้านเวชกรรมป้องกัน))

### 1. กลุ่มงานบริหารทั่วไป

1. งานการเงินและการบัญชี
2. งานพัสดุก่อสร้างการซ่อมบำรุง
3. งานธุรการ การบริหารยานพาหนะ
4. งานรักษาความปลอดภัย
5. งานประชาสัมพันธ์
6. งานซักฟอก
7. งานอาคารสถานที่
8. งานการเจ้าหน้าที่

### 2. กลุ่มงานเทคนิคการแพทย์

1. งานวิเคราะห์สิ่งตัวอย่างทางห้องปฏิบัติการเทคนิคการแพทย์
2. งานธนาคารเลือดและบริการส่วนประกอบของเลือด

### 3. กลุ่มงานทันตกรรม

งานตรวจ วินิจฉัย บำบัดรักษา  
ฟื้นฟูสภาพส่งเสริมและป้องกัน  
ทางทันตกรรม

### 4. กลุ่มงานเภสัชกรรมและคุ้มครองผู้บริโภค

1. งานบริการเภสัชกรรมผู้ป่วยนอก
2. งานบริการเภสัชกรรมผู้ป่วยใน
3. งานบริหารเวชภัณฑ์
4. งานคุ้มครองผู้บริโภค
5. งานให้คำปรึกษาด้านเภสัชกรรม

### 5. กลุ่มงานการแพทย์

งานตรวจวินิจฉัย บำบัดรักษาผู้ป่วย  
ทั้งผู้ป่วยนอก ผู้ป่วยอุบัติเหตุฉุกเฉิน  
ผู้ป่วยใน ผู้ป่วยผ่าตัด ผู้มาคลอด

### 6. กลุ่มงานโภชนศาสตร์

1. งานบริหารจัดการอาหารตามมาตรฐานโภชนาการ
2. งานโภชนบำบัด ให้คำปรึกษา คำแนะนำความรู้ด้านโภชนาการและโภชนบำบัด

### 7. กลุ่มงานรังสีวิทยา

งานตรวจ วินิจฉัยและรักษาโดยรังสีเอกซเรย์

### 8. กลุ่มงานเวชกรรมฟื้นฟู

1. งานตรวจประเมิน การวินิจฉัย และบำบัดความบกพร่องของร่างกายด้วยวิธีการกายภาพบำบัด
2. งานฟื้นฟูความเสื่อมสภาพ ความพิการ

### 9. กลุ่มงานประกันสุขภาพยุทธศาสตร์

1. งานบริหารจัดการข้อมูลผู้มีสิทธิ และ จำแนกประเภทผู้รับบริการ เพื่อให้ได้รับการดูแลตามสิทธิประกันสุขภาพอย่างเหมาะสม
2. การเรียกเก็บ การตามจ่าย และ งานพยาบาลผู้จัดการรายกรณี (Case Management) ผู้รับบริการทุกกลุ่มวัยที่ได้รับบริการสุขภาพทั่วไปหรือเฉพาะกลุ่มโรค รวมทั้งผู้ที่ได้รับความเสียหายจากบริการสาธารณสุข
3. งานคุ้มครองสิทธิ การรับเรื่องราวร้องเรียน
4. งานแผนงานและยุทธศาสตร์เครือข่าย สุขภาพ
5. งานสังคมสงเคราะห์ การให้บริการสังคมสงเคราะห์ทางการแพทย์ ผู้ป่วยนอก ผู้ป่วยในครอบครัว/ชุมชน การบริการคลินิกศูนย์พึ่งได้

### 10. กลุ่มงานบริการด้านปฐมภูมิและองค์รวม

1. งานเวชปฏิบัติครอบครัวและชุมชน
2. งานการพยาบาลในชุมชน
3. งานส่งเสริมสุขภาพทุกกลุ่มวัย
4. งานป้องกันและควบคุมโรคและระบาดวิทยา
5. งานอาชีพอนามัย
6. งานสุขภาพภิบาลสิ่งแวดล้อมและศูนย์ความปลอดภัย
7. งานพัฒนาระบบบริการปฐมภูมิและสนับสนุนเครือข่าย
8. งานสุขภาพจิตและจิตเวช
9. งานอนามัยโรงเรียน
10. งานสุขภาพภาคประชาชน
11. งานบำบัดยาเสพติด สุรา บุหรี่
12. งานสุขศึกษาและพัฒนาพฤติกรรมสุขภาพ

ผู้อำนวยการโรงพยาบาล

(นายแพทย์ (ด้านเวชกรรม/ด้านสาธารณสุข/ด้านเวชกรรมป้องกัน))

\*\*กลุ่มงานจิตเวชและยาเสพติด

จัดตั้งได้ต้องผ่านเกณฑ์การประเมินตามหลักเกณฑ์ที่ สป. กำหนด

11. กลุ่มงานการพยาบาล

วิเคราะห์ กำหนดทิศทาง นโยบาย และยุทธศาสตร์ ในการบริหารจัดการและพัฒนาคุณภาพ การพยาบาล จัดระบบการพยาบาล ระบบประกันคุณภาพด้านการพยาบาล

งานการพยาบาลผู้ป่วยนอก (1)

งานการพยาบาลผู้ป่วยนอก หรือ ผู้ใช้บริการสุขภาพที่มารับบริการ ทุกมิติให้การพยาบาลผู้ป่วย ผู้ใช้บริการ ไม่ต้องพักรักษาตัวใน รพ. ด้วย การคัดกรอง การปฐมพยาบาล การตรวจพิเศษ การให้คำปรึกษา และสุขภาพจิต งานตรวจสุขภาพ งานคลินิกพิเศษ งานโรคเรื้อรัง ศูนย์รับผู้ป่วย งานการส่งต่อ และการบริการหน่วยปฐมพยาบาล

งานการพยาบาลผู้ป่วย อุบัติเหตุฉุกเฉินและนิติเวช (2)

งานการพยาบาลผู้ป่วย อุบัติเหตุฉุกเฉิน การพยาบาลเพื่อช่วยชีวิต แก้ไขภาวะวิกฤตที่คุกคามชีวิต

งานการพยาบาลผู้ป่วยใน (3)

งานการพยาบาลผู้ป่วยใน ทุกประเภททุกสาขาบริการ

งานการพยาบาลผู้ป่วยหนัก (4)

งานการพยาบาลผู้ป่วยใน ที่อยู่ในภาวะวิกฤต หรือ มีแนวโน้มเข้าสู่ระยะวิกฤต ต้องได้รับการรักษาพยาบาล อย่างใกล้ชิด การใช้เครื่องมือ ช่วยชีวิต การเฝ้าระวังอย่าง ใกล้ชิด การส่งเสริมงาน การพยาบาลผู้ป่วยระยะสุดท้าย

งานการพยาบาลผู้ป่วยผ่าตัด และวิสัญญีพยาบาล (5)

1. งานการพยาบาลผู้ป่วยผ่าตัด เพื่อบำบัดรักษาหรือผ่าตัดส่งตรวจ เพื่อการวินิจฉัยรักษา ติดตามผล การพยาบาลผู้ป่วยผ่าตัด และวินิจฉัย พัฒนาคูณภาพการพยาบาลทั้งก่อนผ่าตัด ขณะผ่าตัด และหลังผ่าตัด
2. งานวิสัญญีพยาบาล การพยาบาลผู้ป่วย ที่ต้องได้รับยาระงับความรู้สึก การใช้ เทคโนโลยีในการระงับความรู้สึก การดูแลผู้ป่วยอย่างใกล้ชิด เพื่อควบคุม คงไว้ซึ่งสัญญาณชีพและความปลอดภัย ในชีวิตผู้ป่วย

12. กลุ่มงานการแพทย์แผนไทยและการแพทย์ทางเลือก

รับผิดชอบในการส่งเสริมให้ผู้ป่วยได้รับบริการที่มีคุณภาพ และเป็นมาตรฐาน ให้ความรู้ และทักษะ ในการดูแลตนเอง เฝ้าระวังภาวะแทรกซ้อนต่าง ๆ จากการทำกิจกรรม เน้นความปลอดภัย มีประโยชน์ และมีประสิทธิภาพประสิทธิผล ซึ่งได้แก่ การนวดตัว การนวดคลายเครียด การนวดน้ำมัน การนวดฝ่าเท้า การประคบสมุนไพร การอบสมุนไพร การดูแลส่งเสริมสุขภาพ ที่มีใช้การแพทย์แผนปัจจุบันหรือการแพทย์หลัก การรักษาแบบยียวยา หรือสมาน (Healing) การรักษาด้วยวัสดุอุปกรณ์ หรือวิถีธรรมชาติที่ได้รับการรับรองตามมาตรฐานของกรมการแพทย์ แผนไทยและการแพทย์ทางเลือก

13. กลุ่มงานจิตเวชและยาเสพติด\*\*

1. งานดูแลบำบัดรักษาผู้ป่วยจิตเวชผู้ป่วยและผู้ป่วยนอก ผู้ป่วยใน และชุมชน รวมทั้งงานจิตเวชในชุมชนที่อำนวยความสะดวก ได้แก่ งานคลินิกจิตเวช การดูแลผู้ป่วยที่มีพฤติกรรมรุนแรง (SMI V) การบำบัดใช้ พืชสมุนไพร พ.ศ.2551 งานตาม service plan งานเยี่ยมบ้านผู้ป่วยจิตเวช (HHC) และส่งต่อ รพศ/รพท กรณีไม่สามารถควบคุมอาการได้
2. งานยาเสพติด บุหรี่ สุรา ระดับอำเภอ ได้แก่ งานศูนย์คัดกรอง งานบำบัดรักษาฟื้นฟูสมรรถภาพ งานลดอันตราย จากการใช้ยาเสพติด (Harm reduction) การถอนพิษยา (Withdrawal) งานติดตามผู้ป่วยยาเสพติด บุหรี่ สุรา และงานฐานข้อมูลผู้ป่วยยาเสพติด (บสต.) และส่งต่อ รพศ/รพท กรณีมีโรคร่วมทางจิต
3. งานดูแลรักษาผู้ป่วยจิตเวชเด็กและวัยรุ่นในเขตอำเภอที่รับผิดชอบ ได้แก่ งานกระตุ้นพัฒนาการและงานปรับพฤติกรรม จิตเวชเด็ก เช่น ภาวะออทิสติก สมาธิสั้น บทพ้องทางสติปัญญา หรือการเรียนรู้ และส่งต่อ รพศ/รพท กรณีรักษาด้วยยา
4. งานส่งเสริมป้องกันปัญหาสุขภาพจิตในกลุ่มเสี่ยง กลุ่มป่วย และครอบครัว ในเขตอำเภอที่รับผิดชอบ ได้แก่ โภทวารัฐ กลุ่มยาเสพติด กลุ่มผู้มีความเสี่ยงและป่วยโรคซึมเศร้า การฝึกฝนทักษะการดูแลตนเองในกลุ่มผู้พิการทางจิต คลายเครียดในกลุ่มผู้ดูแลและญาติผู้ป่วยจิตเวช ให้ความรู้ผู้ปกครองและครูในการดูแลผู้ป่วยจิตเวชเด็กและวัยรุ่น เป็นต้น
5. งานดูแลช่วยเหลือเด็กและสตรีที่ถูกกระทำรุนแรงและผู้ที่ตั้งครรภ์ไม่พึงประสงค์ (One Stop Service Crisis Center)
6. งานวิกฤติสุขภาพจิต (Mental Crisis Assessment Treatment Team) เช่น เหตุการณ์ภัยพิบัติ อุบัติเหตุรุนแรง หรือสถานการณ์ต่าง ๆ
7. งานบูรณาการดูแลกลุ่มวัย และโรคเรื้อรังต่าง ๆ ร่วมกับคณะกรรมการพัฒนาคุณภาพชีวิตระดับอำเภอ (พชอ.) ทั้งในและนอกกระทรวงสาธารณสุข

งานการพยาบาลหน่วยควบคุม การติดเชื้อและงานจ่ายกลาง (6)

1. งานการพยาบาลควบคุมการติดเชื้อ ในโรงพยาบาล
2. งานจ่ายกลาง
3. งานศูนย์เครื่องมือแพทย์

งานการพยาบาลผู้คลอด (7)

1. งานการพยาบาลผู้คลอด การพยาบาลในระยะตั้งครรภ์ ระยะคลอด ระยะหลังคลอด
2. งานการพยาบาลทารกแรกเกิด

งานวิจัยและพัฒนา (8)

วางระบบเพื่อพัฒนาบริการพยาบาลในทุกมิติทั้งด้านส่งเสริมสุขภาพ ป้องกัน รักษา และ ฟื้นฟูสุขภาพ โดยอิงองค์ความรู้ทางวิทยาศาสตร์และศาสตร์ทางการพยาบาลเพื่อให้การดูแล สุขภาพและการพยาบาลผู้ป่วยมีประสิทธิภาพและมีความก้าวหน้าทันสมัย

## โรงพยาบาลชุมชน

### ผู้อำนวยการโรงพยาบาล

(นายแพทย์ (ด้านเวชกรรม/ด้านสาธารณสุข/ด้านเวชกรรมป้องกัน))

#### 14.กลุ่มงานสุขภาพดิจิทัล

- พัฒนาระบบเทคโนโลยีเพื่อรองรับนโยบายสุขภาพดิจิทัล แพทย์ทางไกลเชื่อมต่อระบบการเบิกจ่ายกองทุน
- พัฒนาระบบบริการสุขภาพดิจิทัล เช่น การแพทย์ทางไกล ระบบการส่งต่อ ระบบการส่งยา ระบบสุขภาพประชาชน
- ทำแผน/จัดหาวัสดุครุภัณฑ์/บำรุงรักษาระบบเทคโนโลยีสารสนเทศ การเชื่อมต่อ และความปลอดภัยไซเบอร์
- พัฒนาระบบตามมาตรฐานเทคโนโลยีสารสนเทศ
- บริการระบบเวชระเบียนและงานสิทธิ์
- บริการรหัสทางการแพทย์และเวชสถิติ
- วิเคราะห์และจัดการข้อมูลด้านการรักษาพยาบาล
- ส่งข้อมูล รายงานและจัดทำรายงานข้อมูลสุขภาพ
- พัฒนาระบบข้อมูลสารสนเทศ
- พัฒนาระบบการรายงานข้อมูลสุขภาพดิจิทัลสำหรับผู้บริหารและเผยแพร่ข้อมูลสถิติ
- ธรรมภิบาลข้อมูล และมาตรฐาน PDPA

## สำนักงานสาธารณสุขอำเภอ

สาธารณสุขอำเภอ (นักวิชาการสาธารณสุข/เจ้าพนักงานสาธารณสุข/พยาบาลวิชาชีพ/นักสาธารณสุข)

### ภารกิจด้านบริหาร

ผู้ช่วยสาธารณสุขอำเภอ\*

(นักวิชาการสาธารณสุข/เจ้าพนักงานสาธารณสุข/พยาบาลวิชาชีพ/นักสาธารณสุข)

### ภารกิจด้านวิชาการและคุณภาพบริการ

ผู้ช่วยสาธารณสุขอำเภอ\*

(นักวิชาการสาธารณสุข/เจ้าพนักงานสาธารณสุข/พยาบาลวิชาชีพ/นักสาธารณสุข)

#### 1. กลุ่มงานบริหารและพัฒนายุทธศาสตร์

นวก.สาธารณสุข/จพ.สาธารณสุข/นักสาธารณสุข  
นวก.เงินและบัญชี/จพ.การเงินและบัญชี  
นวก.คอมพิวเตอร์  
- จพ.ธุรการ

#### 2. กลุ่มงานคุ้มครองผู้บริโภคด้านสุขภาพ

- นวก.สาธารณสุข/จพ.สาธารณสุข/  
นักสาธารณสุข

#### 1. กลุ่มงานบริหารและพัฒนายุทธศาสตร์

1. งานบริหารงานทั่วไป
2. งานส่งเสริมคุณธรรมและจริยธรรม
3. งานจัดทำแผนยุทธศาสตร์สุขภาพระดับอำเภอ
4. งานพัฒนาคุณภาพชีวิตระดับอำเภอ (พชอ.)
5. ระบาดวิทยา
6. งานศูนย์ข้อมูลข่าวสาร และสารสนเทศระดับอำเภอ
7. งานตอบโต้ภาวะฉุกเฉินด้านสาธารณสุข (SHERT)
8. โครงการพระราชดำริฯ/เฉลิมพระเกียรติที่เกี่ยวข้องเกี่ยวกับพระบรมวงศานุวงศ์
9. งานกำกับดูแลหน่วยงานในสังกัด\*\*

#### 2. กลุ่มงานคุ้มครองผู้บริโภคด้านสุขภาพ

1. งานคุ้มครองผู้บริโภคด้านสุขภาพ
2. งานจัดการเรื่องร้องเรียน
3. งานกฎหมายสาธารณสุข
4. งานอนามัยสิ่งแวดล้อม และอาชีวอนามัย

\*\*พื้นที่ถ่ายโอนบางส่วน/ไม่ถ่ายโอน

\*\*\*พื้นที่ชายแดน/ท่าंगโกล/เกาะ/ท้องเที่ยว

#### 1. กลุ่มงานส่งเสริมสุขภาพและป้องกันโรค

- นวก.สาธารณสุข/จพ.สาธารณสุข/  
นักสาธารณสุข  
- พยาบาลวิชาชีพ

#### 1. กลุ่มงานส่งเสริมสุขภาพและป้องกันโรค

1. งานส่งเสริมสุขภาพทุกกลุ่มวัย
2. งานควบคุมป้องกันโรค
3. งานทันตสาธารณสุข
4. งานสุขภาพจิต และยาเสพติด
5. งานการแพทย์แผนไทย และแพทย์ทางเลือก

#### 2. กลุ่มงานสนับสนุนปฐมภูมิและเครือข่าย

- นวก.สาธารณสุข/จพ.สาธารณสุข/  
นักสาธารณสุข  
- พยาบาลวิชาชีพ

#### 2. กลุ่มงานสนับสนุนปฐมภูมิและเครือข่าย

1. งานคุณภาพและมาตรฐานระบบสุขภาพปฐมภูมิ
2. งานสุขภาพภาคประชาชน
3. งานส่งเสริมการวิจัย/นวัตกรรมด้านสุขภาพ และสนับสนุนวิชาการ
4. งานสุขศึกษา
5. งานสนับสนุนหน่วยแพทย์ พอ.สว.
6. งานสาธารณสุขพื้นที่พิเศษ\*\*\*

หมายเหตุ \*เป็นการมอบหมายให้ปฏิบัติหน้าที่ผู้ช่วยสาธารณสุขอำเภอ

# โรงพยาบาลส่งเสริมสุขภาพตำบล (รพ.สต.)/สถานีอนามัยเฉลิมพระเกียรติ ฯ (สอน.)

ผู้อำนวยการโรงพยาบาลส่งเสริมสุขภาพตำบล/ผู้อำนวยการสถานีอนามัยเฉลิมพระเกียรติ (นักวิชาการสาธารณสุข/พยาบาลวิชาชีพ/เจ้าพนักงานสาธารณสุข/นักสาธารณสุข)

## 1. กลุ่มงานบริหารสาธารณสุข

- นวก.สาธารณสุข/ จพ.สาธารณสุข / นักสาธารณสุข
- จพ.การเงินและบัญชี/จพ.ธุรการ
- จพ.ธุรการ
- จพ.การเงินและการบัญชี

## 2. กลุ่มงานส่งเสริมป้องกันควบคุมโรค

- นวก.สาธารณสุข / จพ.สาธารณสุข / นักสาธารณสุข
- พยาบาลวิชาชีพ
- นวก.สาธารณสุข (ทันตสาธารณสุข)/
- จพ. ทันตสาธารณสุข

## 3. กลุ่มงานเวชปฏิบัติครอบครัว

- พยาบาลวิชาชีพ
- นวก.สาธารณสุข / จพ.สาธารณสุข / นักสาธารณสุข
- แพทย์แผนไทย / จพ.สาธารณสุข (วุฒิ ป.การแพทย์แผนไทย (อายุรเวท))
- นวก.สาธารณสุข (เภสัชกรรม) /จพ.เภสัชกรรม
- แพทย์แผนจีน

## 1. กลุ่มงานบริหารสาธารณสุข

1. งานบริหารทั่วไป  
งานบริหารทั่วไป  
งานธุรการ  
งานสารบรรณ  
งานตรวจสอบควบคุมภายใน  
งานพัสดุ ครุภัณฑ์ ที่ดิน และสิ่งก่อสร้าง  
งานบำรุงรักษาสถานที่ราชการ  
งานการเงิน การบัญชี  
งานบัญชีเกณฑ์คงค้าง  
งานภูมิทัศน์
2. งานบริหารงานบุคคล  
งานการเจ้าหน้าที่  
งานพัฒนาบุคลากร  
งานสัมมนาและฝึกอบรม
3. งานยุทธศาสตร์สาธารณสุข  
งานแผน โครงการสาธารณสุข  
งานตัวชี้วัดสาธารณสุข  
งานประเมินผลโครงการ  
งานนิเทศงาน  
งานนโยบายเร่งด่วน และโครงการพิเศษ  
งานสาธารณสุขพื้นที่พิเศษ/เฉพาะ  
งานพัฒนาวิชาการวิจัยและนวัตกรรม  
งานวิทยากร  
งานฝึกอบรมนักศึกษา

4. งานข้อมูลข่าวสารและสารสนเทศ  
งานข้อมูลข่าวสาร  
งานเทคโนโลยีสารสนเทศสาธารณสุข  
งาน พ.ร.บ. ข้อมูลข่าวสาร
5. งานมาตรฐานและคุณภาพ  
หน่วยบริการ  
งานมาตรฐานหน่วยบริการ  
งาน PCA  
งาน 5 ส.  
งานคุณภาพบริการ
6. งานหลักประกันสุขภาพ  
งานโครงการหลักประกันสุขภาพ  
งานรับคำร้องขอขึ้นทะเบียน  
งานตรวจสอบสิทธิ  
งานรับคำร้องเรียน  
งานกองทุนหลักประกันสุขภาพ  
งานประกันผู้ป่วยประกันสังคม  
งานผู้ประสบภัยจากรถ
7. งานสุขภาพภาคประชาชน  
งานสาธารณสุขมูลฐานแนวใหม่  
งานสัมพันธ์ชุมชน และองค์กรภายนอก
8. งานกฎหมายสาธารณสุข  
งาน พ.ร.บ. การสาธารณสุข พ.ศ. 2535  
งานกฎหมาย พ.ร.บ. วิชาชีพการสาธารณสุขชุมชน  
งานบังคับใช้กฎหมายที่เกี่ยวกับการสาธารณสุข

## 2. กลุ่มงานส่งเสริมป้องกันควบคุมโรค

1. งานแผนงาน / โครงการ  
การจัดทำแผนงาน / โครงการ  
การประเมินโครงการ
2. งานส่งเสริมสุขภาพ  
งานส่งเสริมสุขภาพตามกลุ่มวัย  
งานอนามัยแม่และเด็ก  
งานสร้างเสริมภูมิคุ้มกันโรค  
งานวางแผนครอบครัว  
งานพัฒนาพฤติกรรมสุขภาพ  
งานสุขภาพประชาชนสัมพันธ์  
สาธารณสุข  
งานส่งเสริมสุขภาพเชิงรุกและ  
บริการเยี่ยมบ้าน
3. งานป้องกันควบคุมโรค  
งานป้องกันและควบคุมโรคติดต่อ  
งานป้องกันและควบคุมโรค  
ไม่ติดต่อ  
งานควบคุมโรคสัตว์  
และแมลงนำโรค  
งานระบาดวิทยา
4. งานอนามัยโรงเรียน  
งานอนามัยโรงเรียน  
งานศูนย์เด็กเล็กนำอยู่
5. งานคุ้มครองผู้บริโภคด้าน  
สาธารณสุข  
งานอาหารปลอดภัย  
งานตรวจสอบอาหาร  
และสารปนเปื้อน
6. งานอนามัยสิ่งแวดล้อม  
และอาชีวอนามัย  
งานอนามัยสิ่งแวดล้อม  
งานอาชีวอนามัย  
งานอุบัติเหตุ และภัยพิบัติ
7. งานทันตสาธารณสุข  
งานทันตสาธารณสุข  
ในสถานบริการ  
งานทันตสาธารณสุข  
ในชุมชน
8. งานแพทย์แผนไทย  
งานแพทย์แผนไทย  
งานแพทย์ทางเลือก  
งานส่งเสริมการใช้สมุนไพร
9. งานอื่น ๆ ตามนโยบาย

## 3. กลุ่มงานเวชปฏิบัติครอบครัว

1. งานแผนงาน / โครงการ  
การจัดทำแผนงาน / โครงการ  
การประเมินโครงการ
2. งานรักษาพยาบาล  
งานรักษาพยาบาล (ปฐมภูมิ)  
งานตรวจประเมิน และบำบัดโรคเบื้องต้น  
งานอุบัติเหตุฉุกเฉิน อุบัติภัย  
งานให้คำปรึกษาด้านสุขภาพสาธารณสุข  
งานสุขภาพประชาชนสัมพันธ์
3. งานป้องกันควบคุมการติดเชื้อในคลินิก  
งานป้องกันควบคุมการติดเชื้อในคลินิก
4. งานเภสัชสาธารณสุข  
งานเภสัชสาธารณสุข  
งานให้คำปรึกษาการใช้ยา
5. งานส่งต่อผู้ป่วย  
งานคัดกรอง ส่งต่อผู้ป่วย และ EMS
6. งานเวชปฏิบัติครอบครัวในชุมชน  
งานคัดกรองผู้ป่วย ตามกลุ่มวัย  
งานปรับเปลี่ยนพฤติกรรม  
งาน HHC  
งาน Long Term Care
7. งานฟื้นฟูสภาพ  
งานฟื้นฟูสมรรถภาพผู้พิการ  
งานฟื้นฟูสมรรถภาพผู้สูงอายุ  
งานฟื้นฟูสมรรถภาพ  
ผู้ป่วยติดเตียง  
งานสุขภาพจิต  
งานบำบัดผู้ป่วย  
ติดยาเสพติด  
งาน To Be Number One